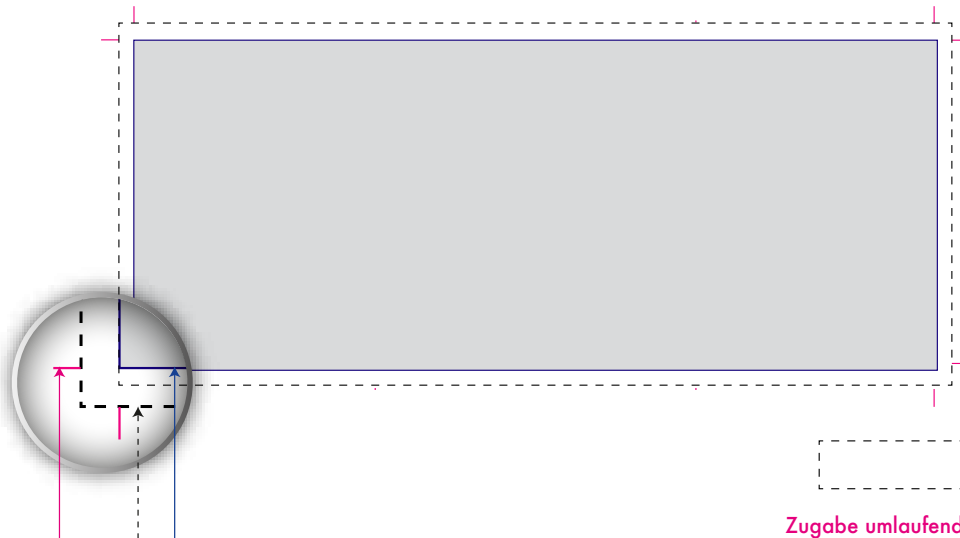


Layouthinweise für die Datenerstellung für Akustikrahmen

Die Zugaben sind bei Aluminiumrahmen in SEG-Technik 30 mm | bei Holzkeilrahmen MUSEO 60 mm



Sichtmaß/ Endmaß

Entspricht dem Rahmenmaß (sichtbares Bildmotiv).

bei SEG-Technik: **30 mm umlaufend**

bei Keilrahmen MUSEO: **60 mm umlaufend**

Falls Ihre Gestaltung Farbflächen oder bis zum Grafikrand auslaufende Motive enthält, müssen diese Grafikelemente bis zu dieser Linie auslaufen.

Konfektionsmarken

Diese sind für die spätere Konfektionierung des Akustikstoffes notwendig und werden mitgedruckt.



Aluminiumrahmen in SEG-Technik



Holzkeilrahmen

Schnellübersicht Datencheck

- ✓ 30 mm Beschnittzugabe/ Druckzugabe umlaufend berücksichtigt
- ✓ Konfektionsmarken sind enthalten
- ✓ Druck-PDF enthält keine Passermarken, Farbkontrollstreifen und Seiteninformationen
- ✓ CMYK-Farbraum
- ✓ Bildauflösung ca. 100 dpi im Maßstab 1:1 sind völlig ausreichend
- ✓ Schriften zu Kurven gewandelt

Bei Fragen wenden Sie sich bitte an: grafik@signa-werbung.de